



MINISTARSTVO FINANCIJA
POREZNA UPRAVA

Jedinstveni portal Porezne uprave ePorezna

Priručnik za instalaciju Google Chrome dodatka
(Microsoft Edge preglednik)

MICROSOFT EDGE CHROMIUM PREGLEDNIK

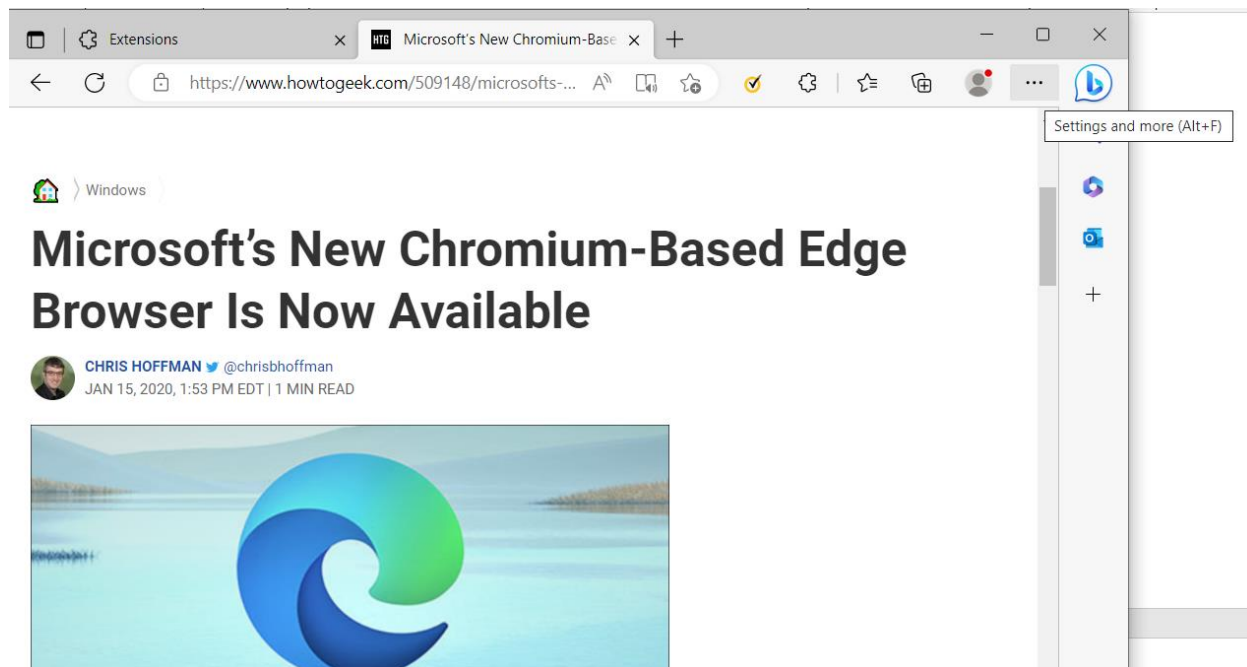
Microsoft Edge preglednik baziran na **Chromium-u** ima tehnološke promjene zbog kojih nije moguće izvršavanje programa u Javi koji se inače koristi u sustavu JPPU za elektroničko potpisivanje svih obrazaca i dostavu datoteke obrasca JOPPD. S obzirom na te izmjene Porezna uprava je izradila prilagođeno rješenje sukladno tehnološkim promjenama Microsoft Edge preglednika baziran na Chromium-u.

Za navedenu funkcionalnost korisnici Microsoft Edge-a preglednika baziranom na Chromium-u isto kao i korisnici Google Chrome preglednika trebaju instalirati *Google Chrome dodatak* dostupan u Chrome web trgovini i pripadnu *programsku podršku* koja se može preuzeti kroz aplikaciju JPPU ePorezna. Aplikacija JPPU ePorezna pri uporabi će provjeriti tražene preduvjete za rad te omogućiti preuzimanje i instalaciju.

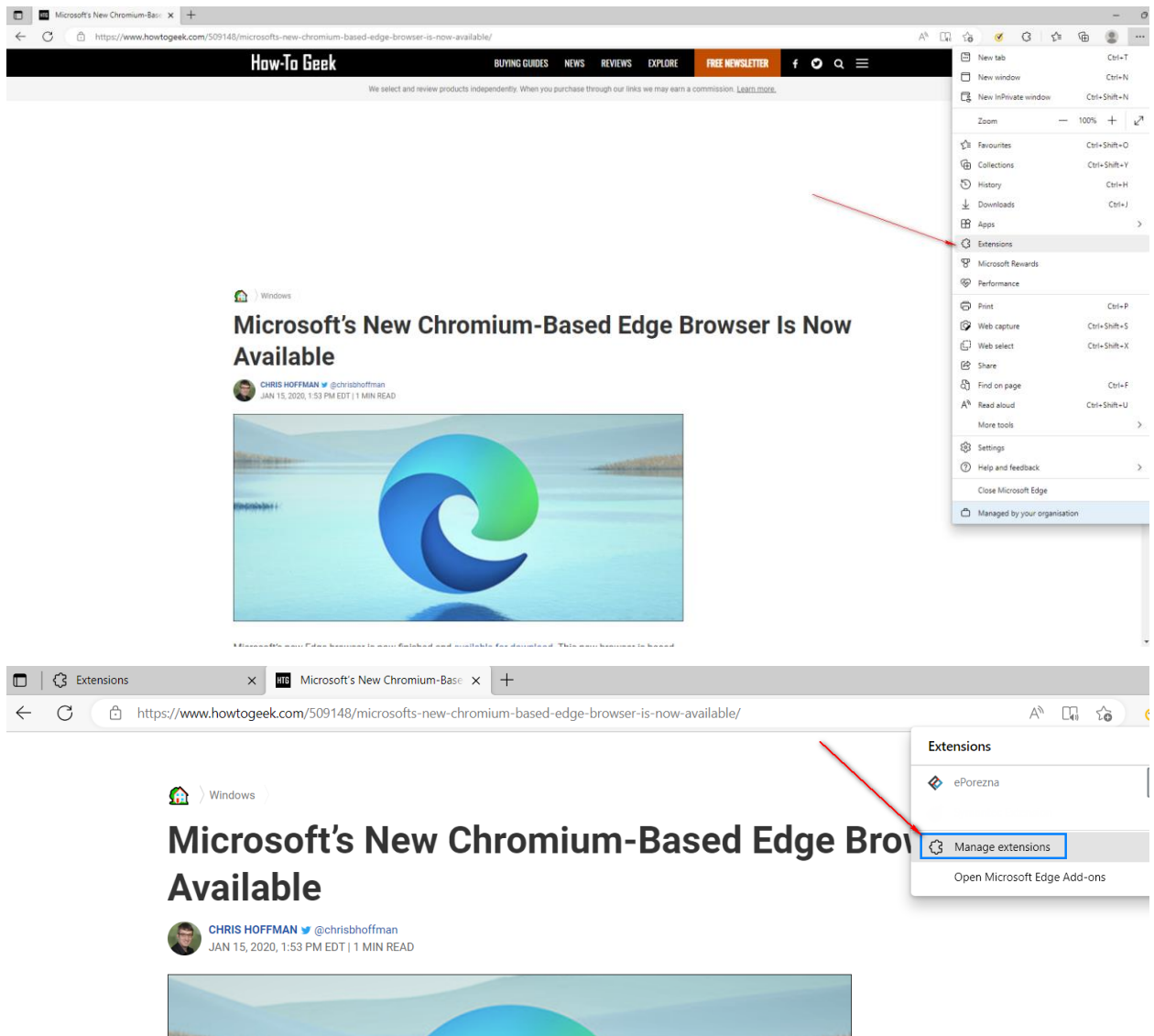
PREUZIMANJE PREGLEDNIKA I INSTALACIJA GOOGLE CHROME DODATKA

U slučaju da ne raspolazete preglednikom potrebno je izvršiti preuzimanje Microsoft Edge preglednika baziran na Chromium-u. Preuzeti ga možete sa sljedeće poveznice: [Edge browser built on Chromium](#). Nakon što preuzmete i instalirate preglednik, potrebno je omogućiti instalaciju proširenja iz drugih izvora slijedeći daljnje upute.

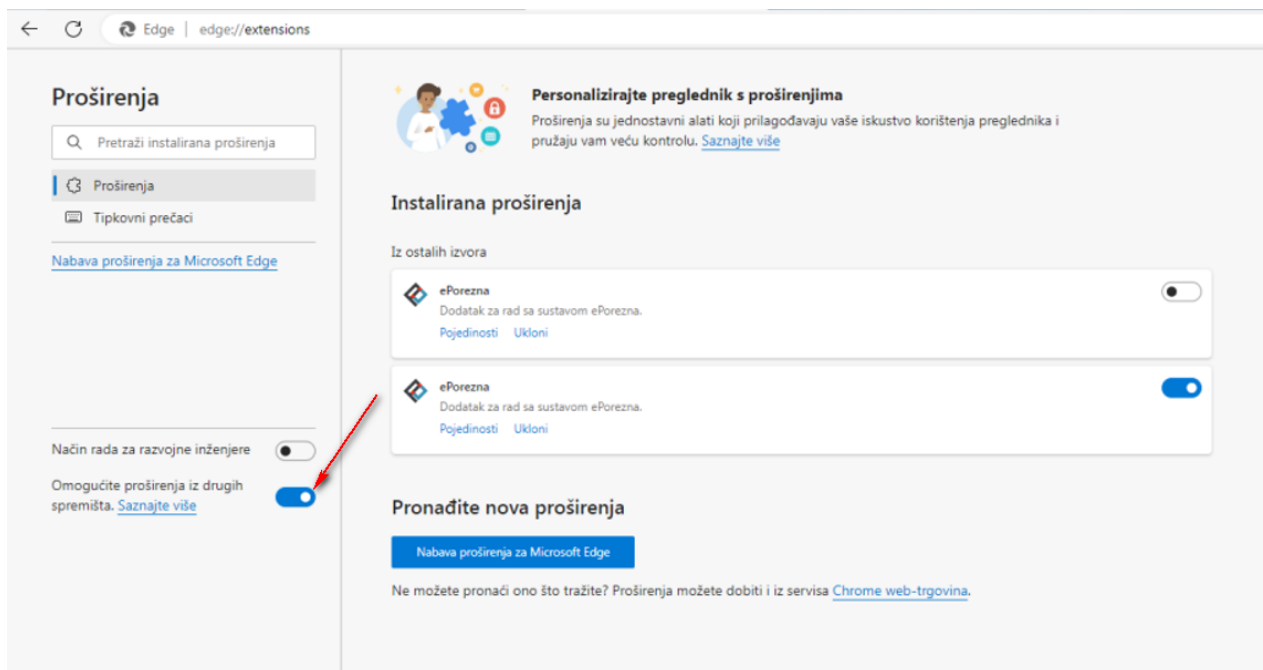
U gornjem desnom kutu potrebno je odabrati „**Settings and more**“ na ikonu „**...**“.



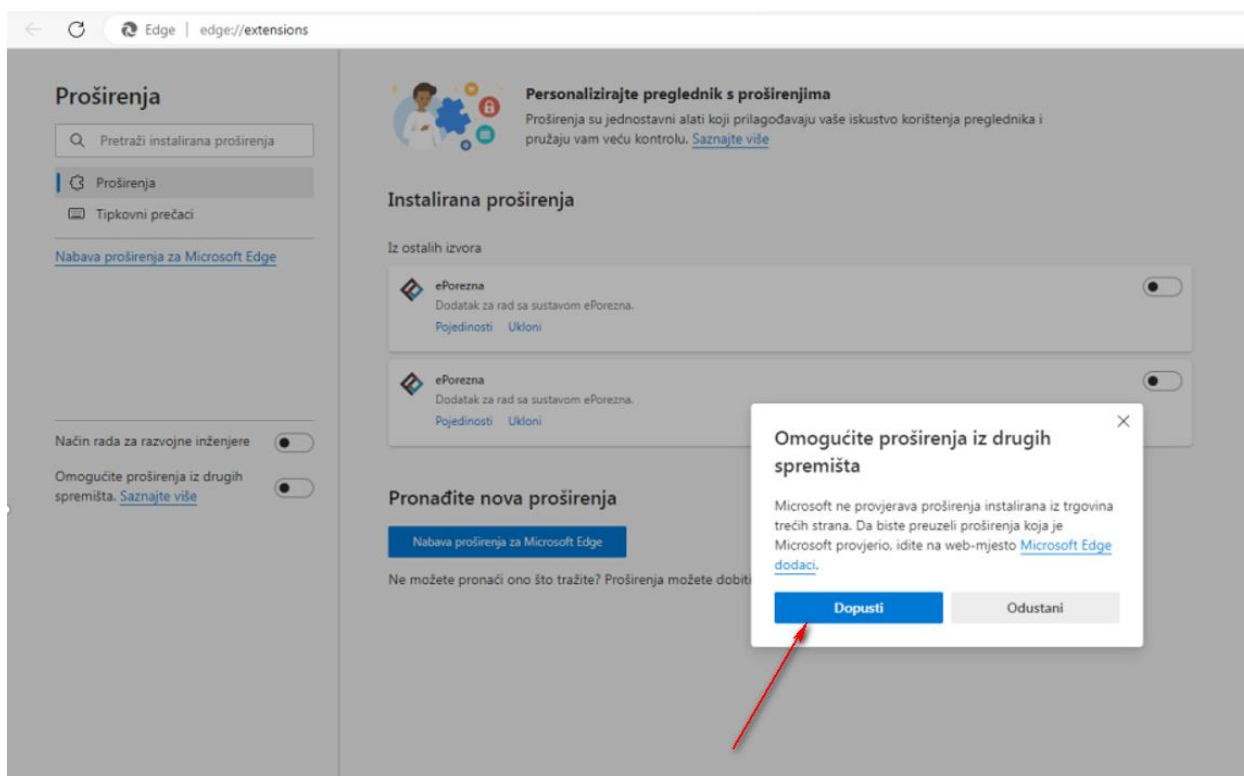
Potrebno je odabrati „**Extensions**“ > „**Manage extensions**“.



Zatim, u donjem lijevom kutu potrebno je odabrati „**Allow extensions from other stores**”/”**Omogućite proširenja iz drugih spremišta**”.

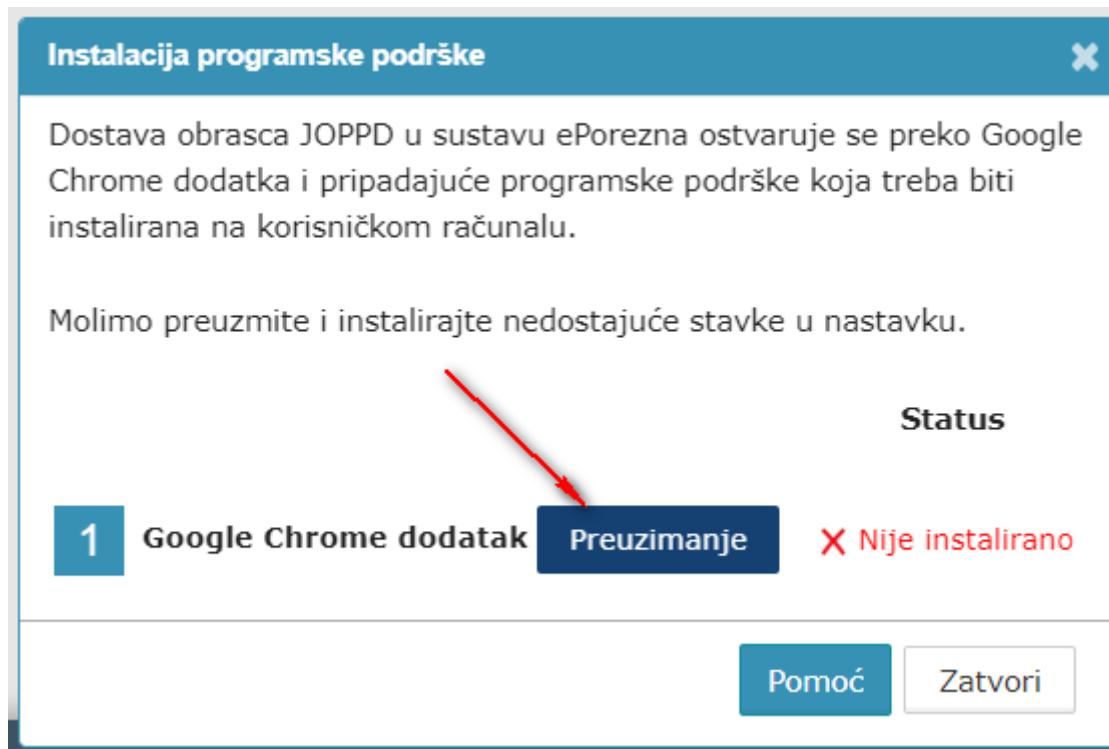


Odaberite „Allow“/“Dopusti“

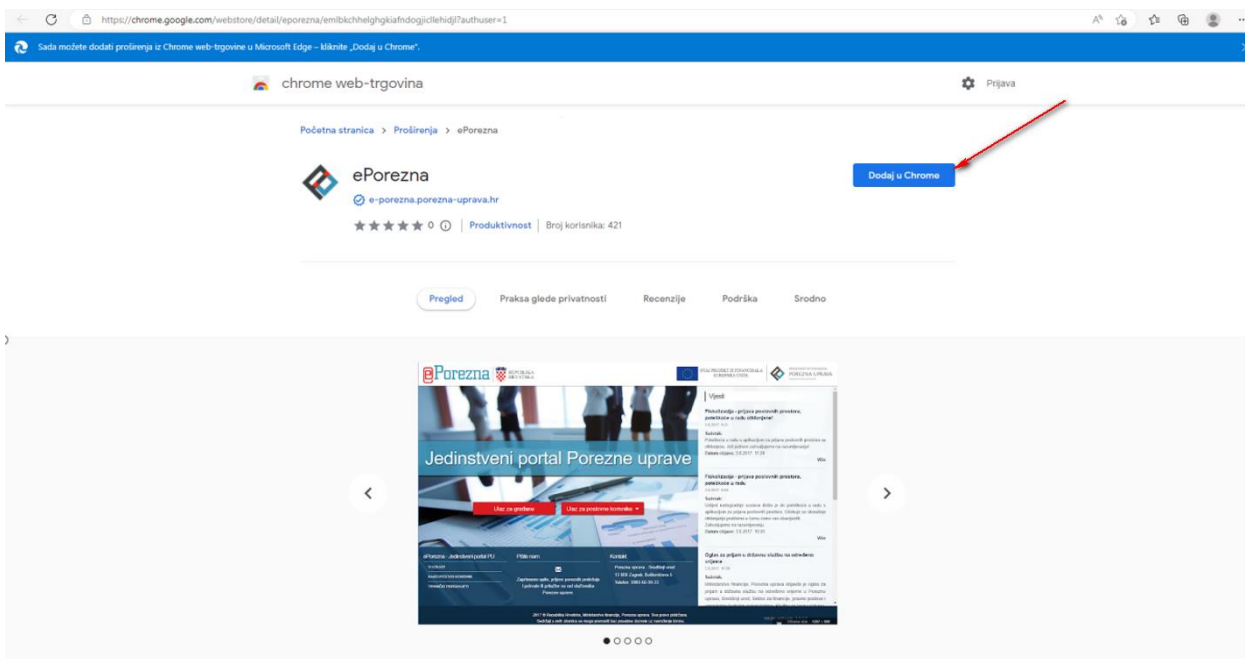


Prijavite se u aplikaciju JPPU ePorezna na poveznici: <https://e-porezna.porezna-uprava.hr/>

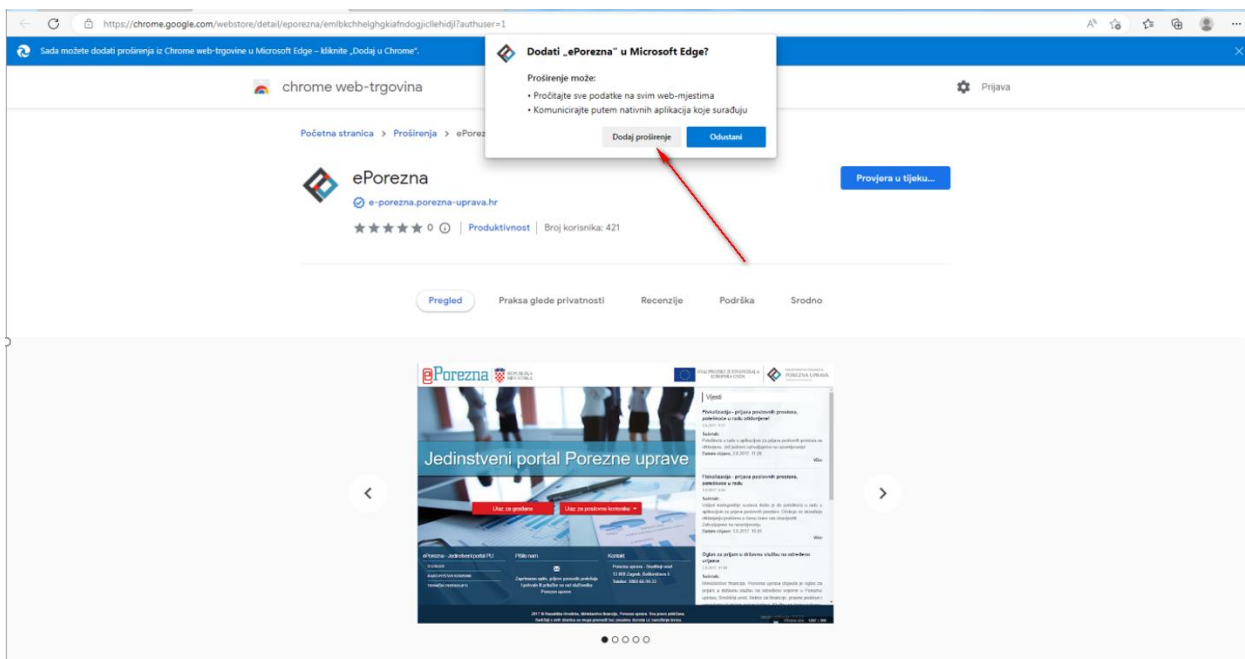
Za navedenu funkcionalnost korisnici Microsoft Edge preglednika prilikom uvoza i/ili potpisivanja obrasca trebaju instalirati *Google Chrome dodatak* i pripadnu *programsku podršku* koja se može preuzeti kroz aplikaciju JPPU ePorezna. Aplikacija JPPU ePorezna će prikazati dijaloški okvir za tražene preduvjete za rad te omogućiti preuzimanje i instalaciju. Kako bi instalirali „Google Chrome dodatak“ potrebno je kliknuti na gumb „**Preuzimanje**“.



Nakon odabira gumba „**Preuzimanje**“ otvara se prozor chrome web-trgovine te je potrebno odabrati gumb „**Add to Chrome**“/„**Dodaj u Chrome**“ kako bi dodali „Google Chrome dodatak“ u Microsoft Edge preglednik.



Potrebno je odabrati gumb „Add extension”/”Dodaj proširanje” kako bi se potvrdio odabir.



Zatvorite karticu koja prikazuje *Extensions (Proširenja)* te se pozicionirajte na karticu ePorezna aplikacije. Status instalacije Google Chrome dodatka promijenit će se iz „Nije instalirano” u „Instalirano” te je time potvrđeno uspješno instaliranje JPPU ePorezna dodatka u Microsoft Edge preglednik.



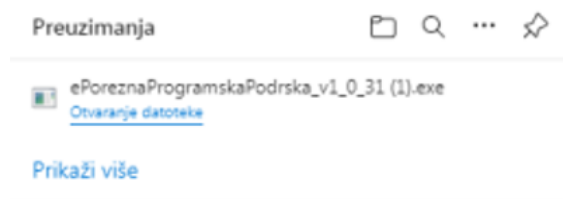
NAPOMENA: Za instalaciju programske podrške za potpisivanje obrasca potrebno je posjedovati administratorska prava na računalu. Ako korisnik nije Administrator na računalu, instalacija neće biti moguća.

INSTALACIJA PROGRAMSKE PODRŠKE

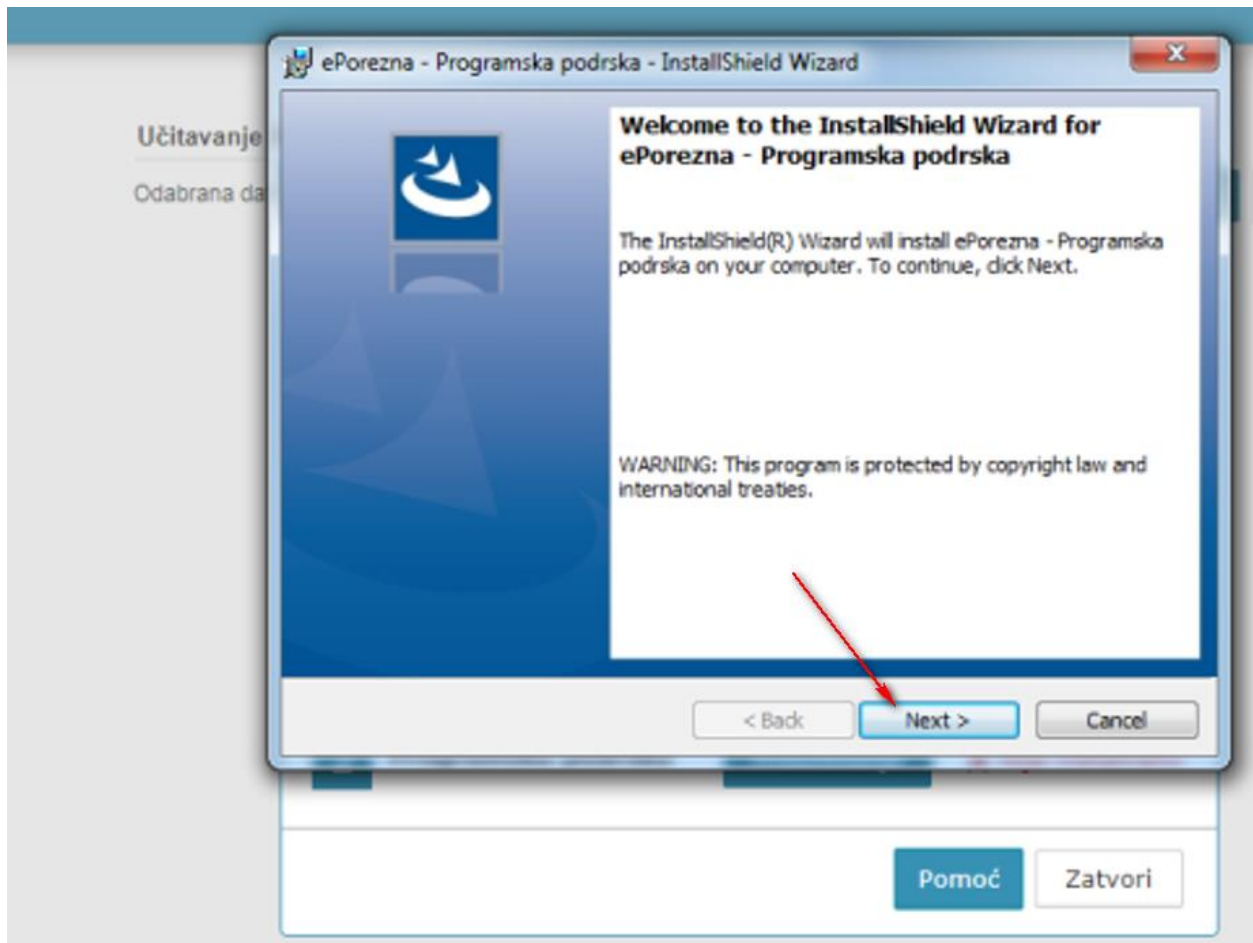
Za instalaciju **Programske podrške** također je potrebno odabrati gumb „**Preuzimanje**“.



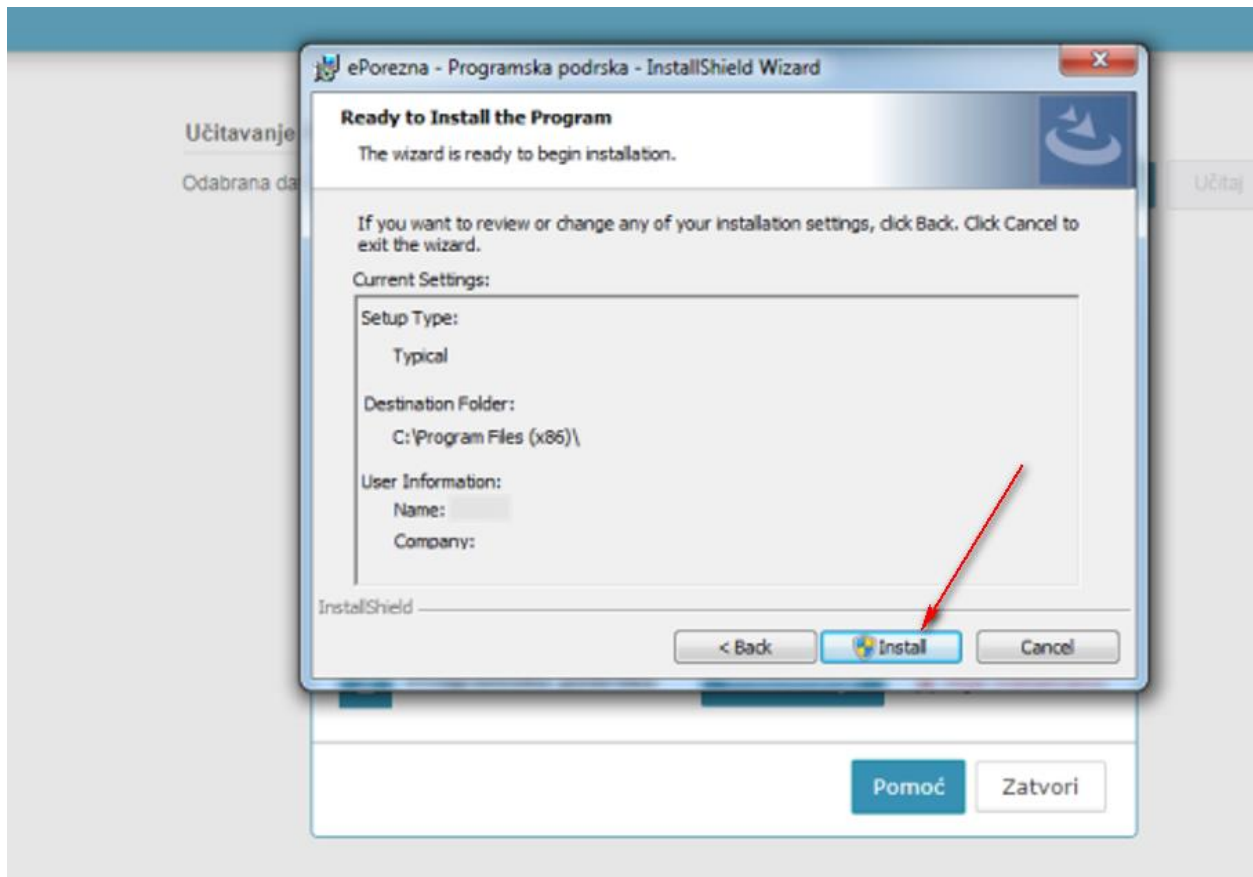
Prilikom odabira gumba „**Preuzimanje**“ preuzet će se programska podrška koju je moguće instalirati klikom na instalaciju u donjem lijevom kutu Microsoft Edge preglednika ili navigacijom u mapu „**Downloads**“ na Vašem računalu. Istu je potrebno otvoriti odabirom gumba „**Open**“ (ili „**Otvori**“).



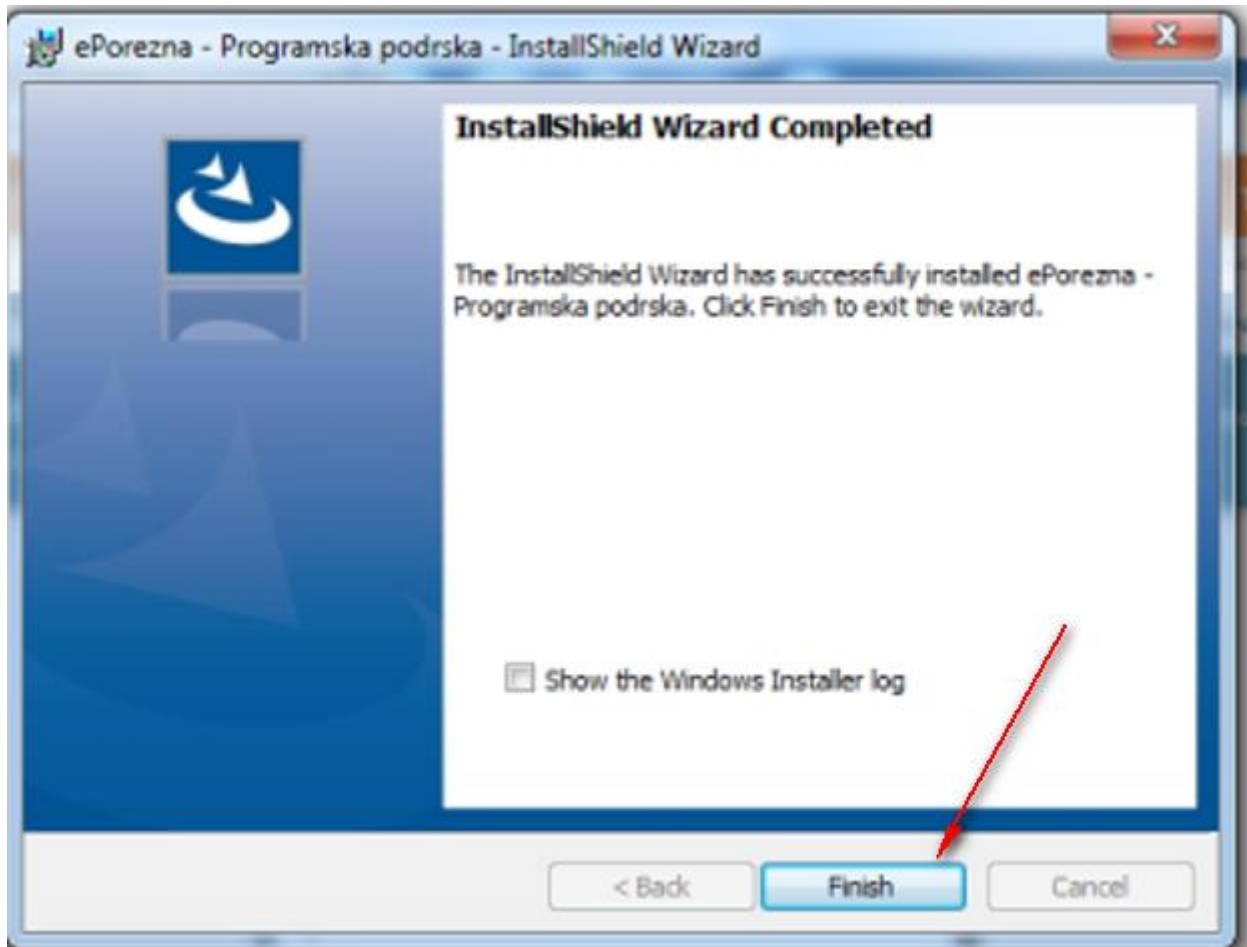
Prilikom instalacije pratite čarobnjak za instalaciju. Na prvom ekranu potrebno je odabrati „**Next**“,



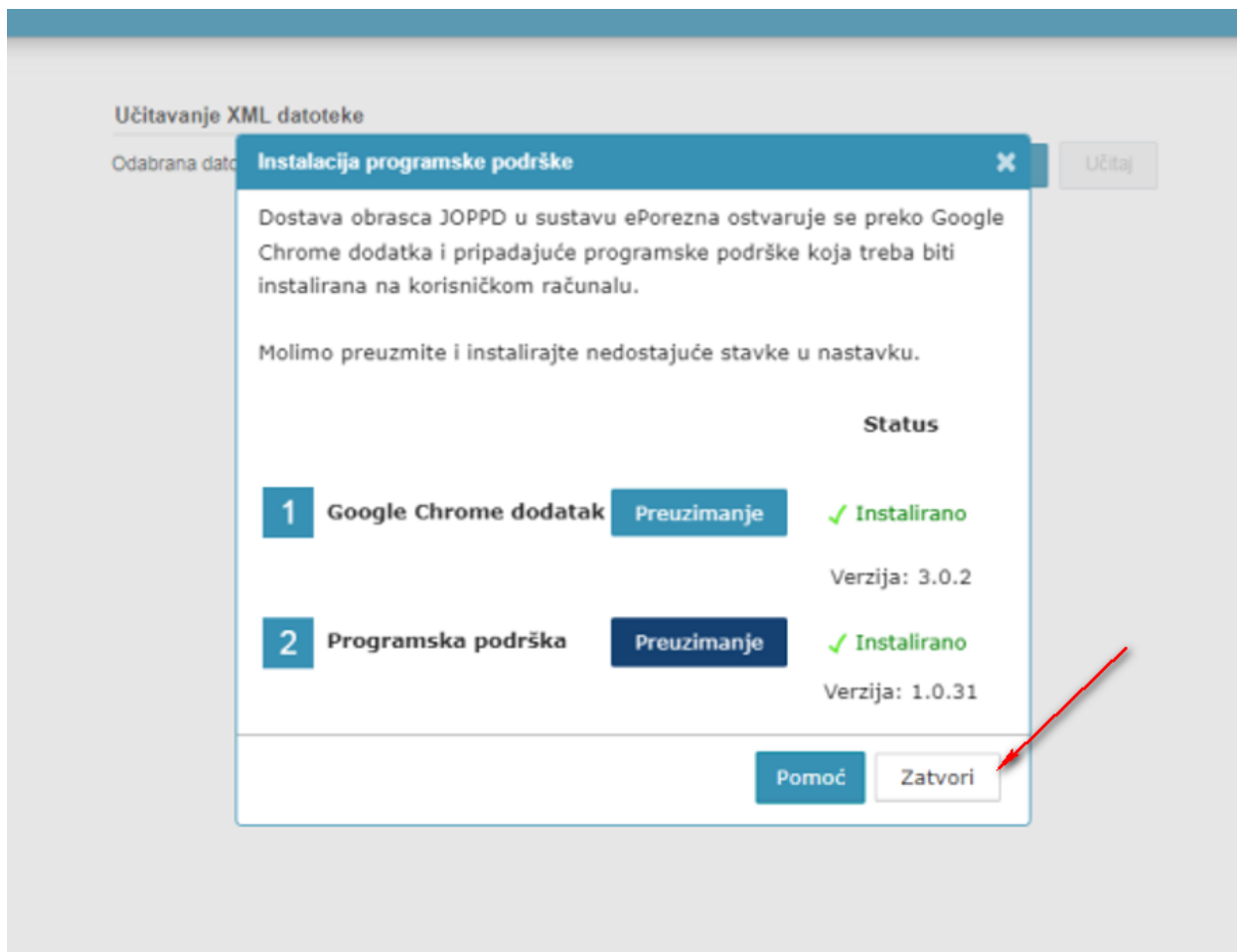
Zatim odaberite „**Install**“,



Za završetak instalacije odaberite „**Finish**“.



Sljedeće što treba napraviti je vratiti se u aplikaciju JPPU ePorezna u kojoj bi trebali vidjeti da je potvrđeno instaliranje Programske podrške promjenom statusa u „**Instalirano**“.



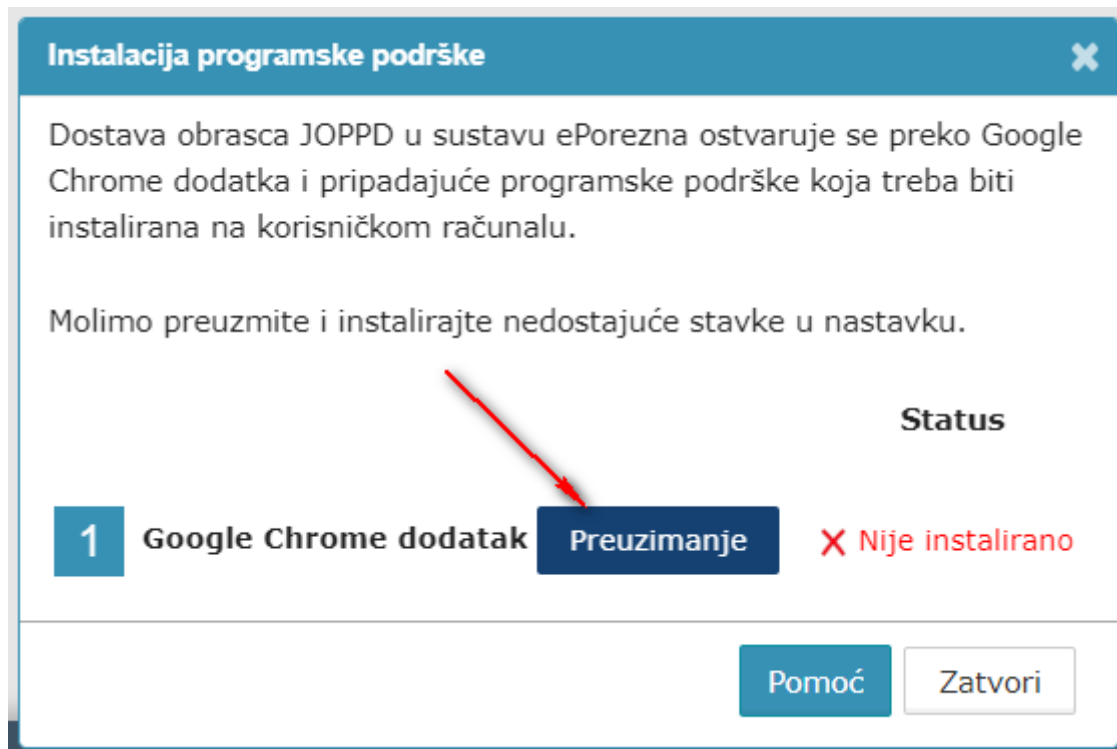
Time je instalacija programske podrške završena. Prilikom idućeg pokušaja potpisivanja obrazaca ili dostave datoteke JOPPD, OPZ-STAT-1, PD-IPO i U-RA obrazaca više nije potrebno provoditi instalaciju programske podrške, osim u slučaju kada nastupi potrebno ažuriranje.

Kako postupiti u slučaju kada se od Vas zahtijeva ažuriranje programske podrške molimo provjerite u idućem poglavlju „[Ažuriranje Google Chrome dodatka i Programske podrške](#)“.

AŽURIRANJE GOOGLE CHROME DODATKA I PROGRAMSKE PODRŠKE

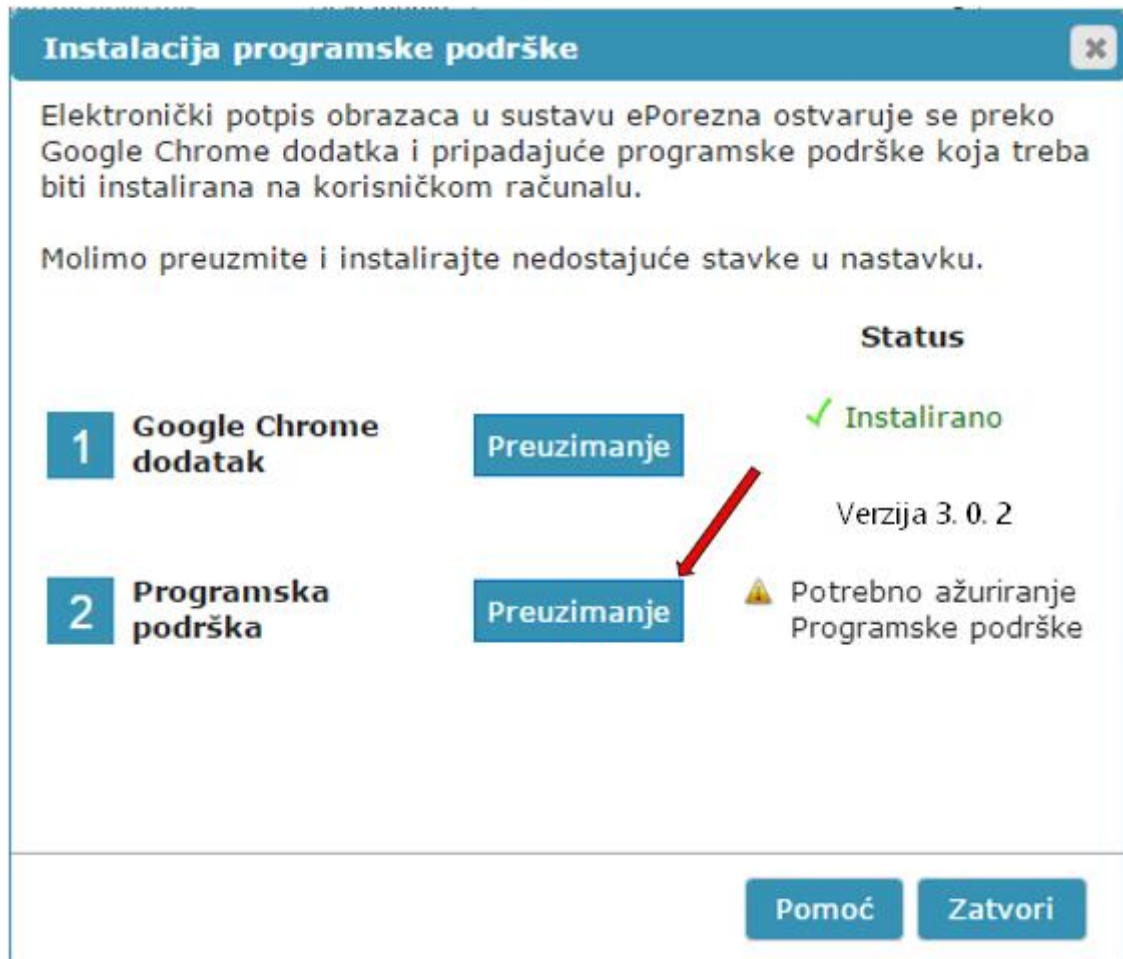
Ako je dostupno ažuriranje „Google Chrome dodatka“, pojavljuje se sljedeći ekran.

Kako biste ažurirali Google Chrome dodatak potrebno je odabrati gumb „**Preuzimanje**“ te izvršiti korake opisane u poglavlju „[Preuzimanje preglednika i Instalacija Google Chrome dodatka](#)“




Ako je dostupno ažuriranje programske podrške, pojavljuje se sljedeći ekran.

Kako biste ažurirali Programsku podršku potrebno je odabrati gumb „Preuzimanje“ te izvršiti korake opisane u poglavlju „[Instalacija Programske podrške](#)“.



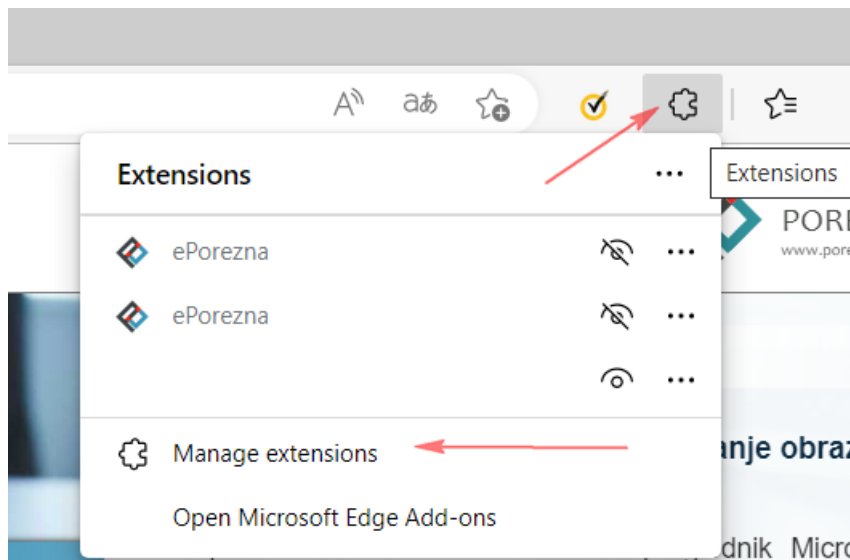
UKLANJANJE TRENUTNOG ILI PRETHODNOG GOOGLE CHROME DODATAKA 1.0.0

Kako biste uklonili Google Chrome dodatak iz Microsoft Edge preglednika i/ili uklonili stariji Google Chrome dodatak 1.0.0 iz Microsoft Edge preglednika potrebno je napraviti sljedeće:

Odaberite ikonu „“ u Microsoft Edge pregledniku te zatim odaberite opciju „**Manage extensions** („**Upravljanje proširenjima**)“).



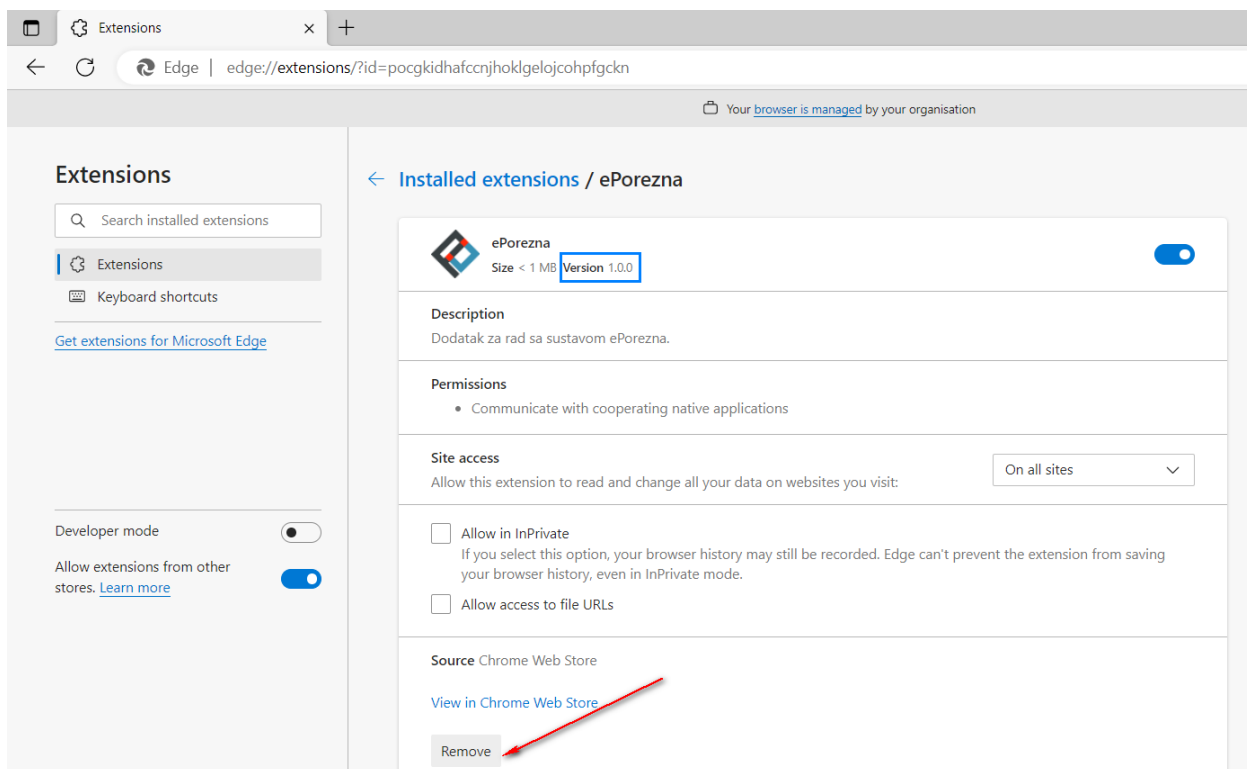
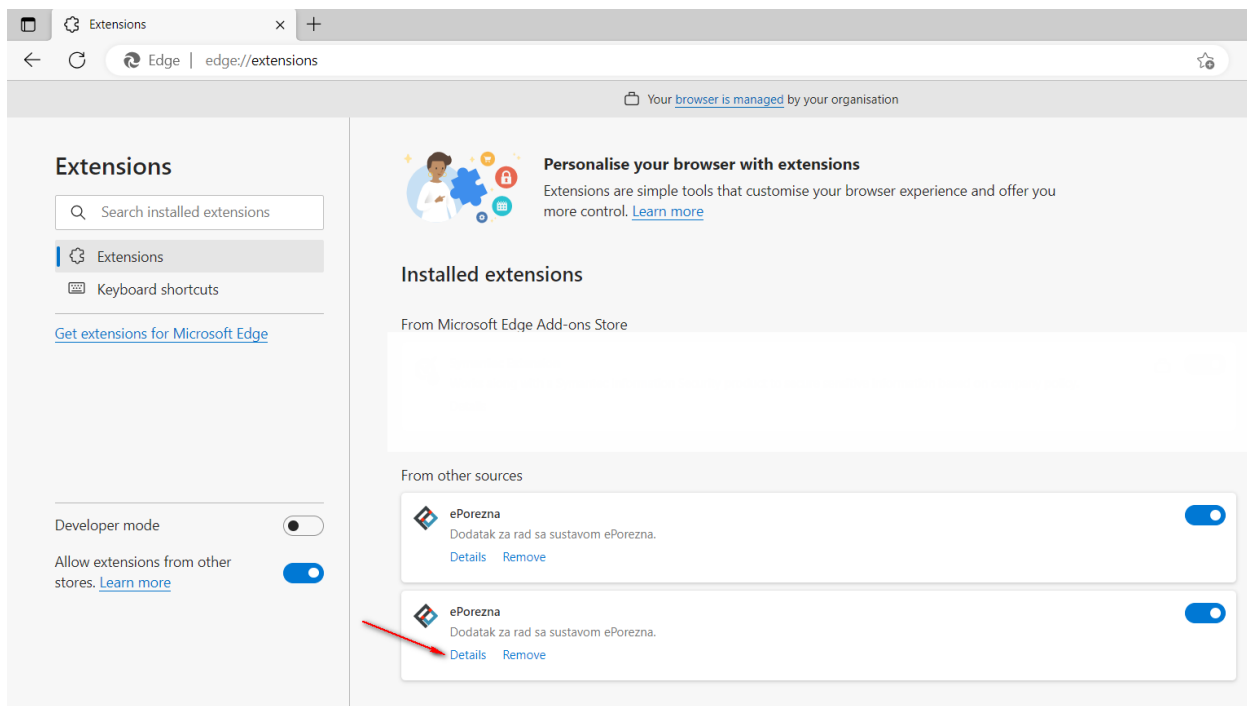
NAPOMENA: JPPU ePorezna neće raditi ispravno ukoliko se u „Proširenjima“ Microsoft Edge preglednika nalazi dvije ili više aktivnih proširenja. Potrebno je imati aktivirano jedno proširenje.



Pristupiti sučelju za pregled instaliranih proširenja možete i na način da u alatnoj traci za upis poveznice upišete:

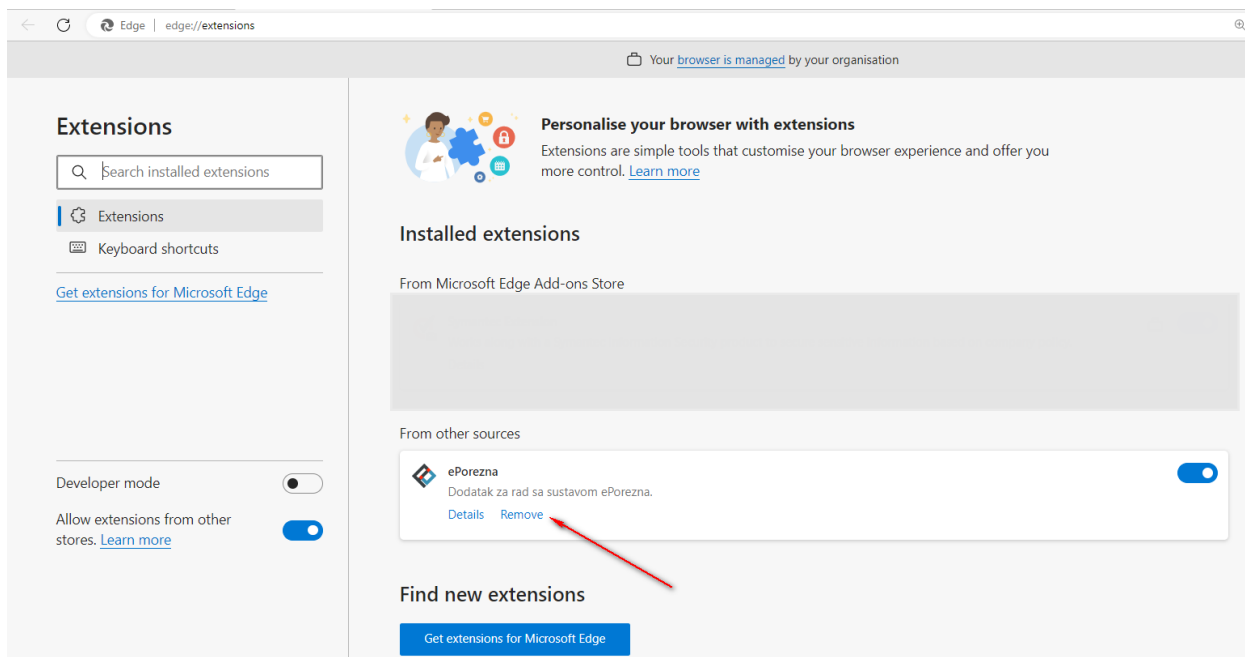
edge://extensions/

Prije uklanjanja potrebno je provjeriti verziju ekstenzije na ikonu „**Details**“ koja se želi ukloniti.

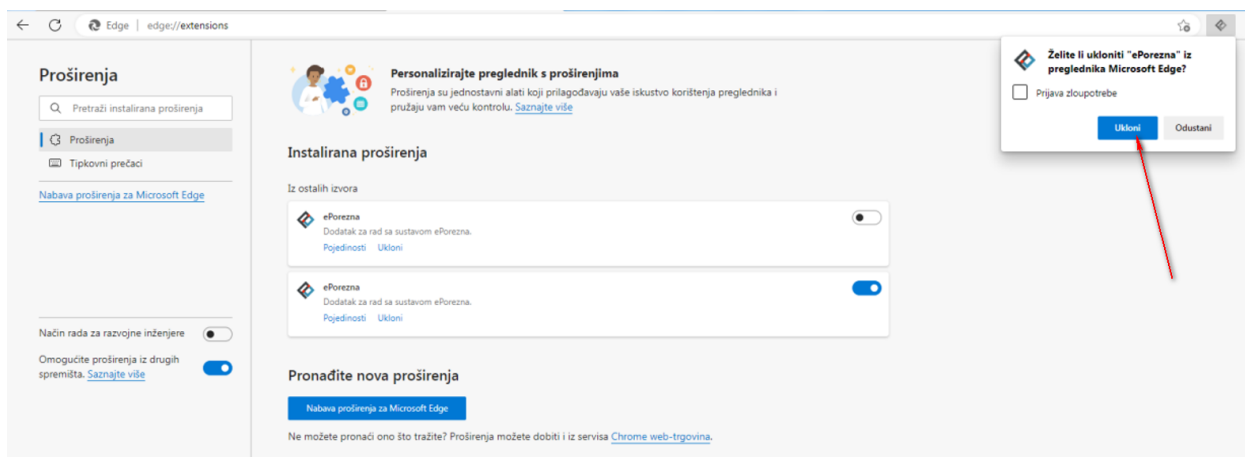


Ukoliko postoji samo jedno proširenje „ePorezna“ dovoljno je odabrati ikonu „**Remove**“ („**Ukloni**“) na početnom ekranu.

Za odabrano proširenje „ePorezna“ potrebno je odabrati ikonu „**Remove**“ („**Ukloni**“).



Potvrdite uklanjanje proširenja klikom na gumb „**Remove**“ („**Ukloni**“) koji se prikazuje u gornjem desnom uglu.

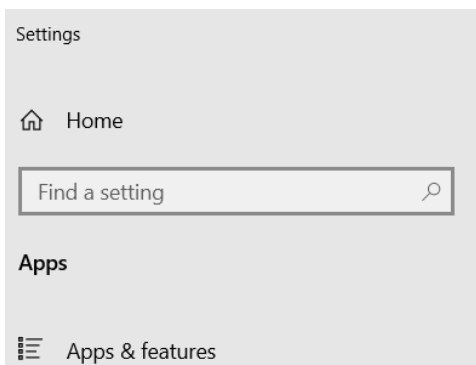
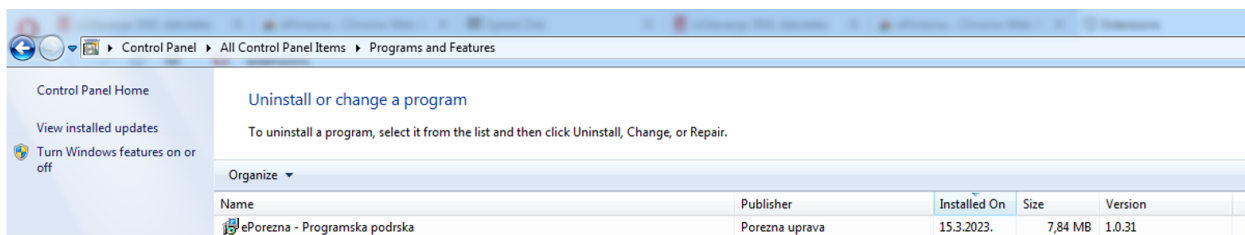


Dodatak je uklonjen iz Microsoft Edge preglednika.

UKLANJANJE PROGRAMSKE PODRŠKE S RAČUNALA

Kako biste uklonili programsku podršku iz sustava Windows napravite sljedeće:

1. Otvorite „Control Panel“/“Settings“/“Apps and features“> „Programs“/“Add or remove programs“> „Programs and Features“ /„Kontrolna ploča > Programi“ > „Programi i značajke“
2. U popisu instaliranog softvera pronađite i klikom miša odaberite „**ePorezna -Programska podrška**“ te provedite uklanjanje („**Uninstall**“)



Apps & features

The screenshot shows a single app card for 'ePorezna - Programska podrska'. The card displays the app icon, the name 'ePorezna - Programska podrska', the version '1.0.31', and the size '7,85 MB'. Below the app information are two buttons: 'Modify' and 'Uninstall'.